

Série ST2S :

Sciences et Technologies de la Santé et du Social



Lycée des métiers Marie Le Franc
LORIENT

Enseignements de la série ST2S

Des matières spécifiques à la série

- ▣ Sciences et Techniques Sanitaires et Sociales
- ▣ Biologie et Physiopathologie Humaines
- ▣ Physique-chimie pour la santé

Des enseignements généraux communs aux autres séries

- ▣ Français / Philosophie
- ▣ Histoire-géographie
- ▣ Langues vivantes
- ▣ **Option Facultative : Langue des Signes Française**
- ▣ Mathématiques
- ▣ E.P.S

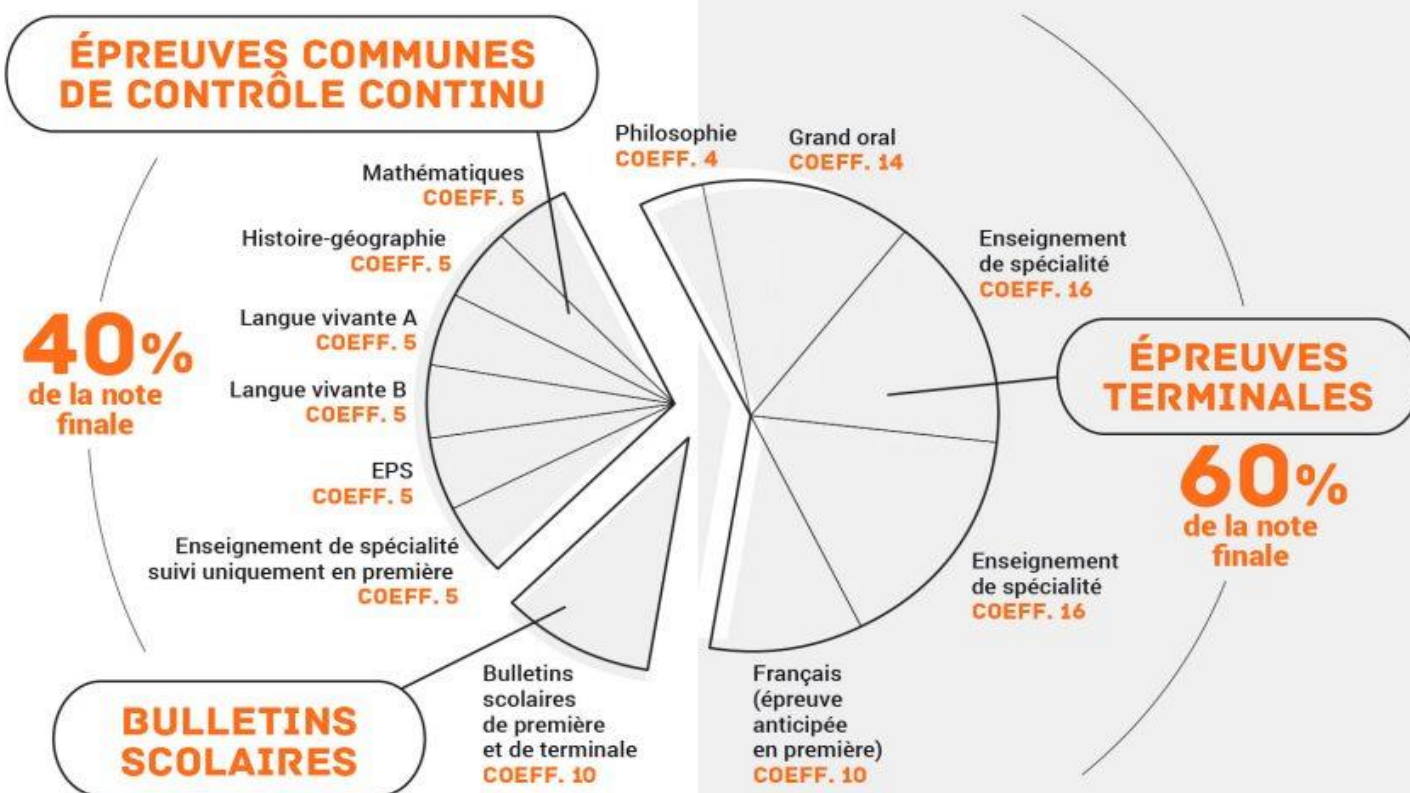


Les horaires

	première	terminale
Sciences et techniques de la santé et du social	7h (4h AT/TP)	8h (4h AT/TP)
Biologie et physiopathologie humaines	5h (2hTP/TD)	
Sciences physiques et chimiques	3h (1h30 TP)	
Chimie Biologie et Physiopathologie Humaines		8h (3h30 TP/TD)
Mathématiques	3h (1hTD)	3h (1hTD)
Français	3h (1h TD)	
Philosophie		2h (1hTD)
Histoire-géographie	1h30	1h30
Langue vivante 1 & 2	3h (1hTD)	3h (1hTD)
Enseignement Technologique en LV	1h	1h
E.P.S	2h	2h

Les épreuves du bac

LES ÉPREUVES DU NOUVEAU BACCALAURÉAT TECHNOLOGIQUE



Les épreuves du bac

Contrôle continu en formation

	Coefficient classe de première	Coefficient classe de terminale	Total des coefficients
Enseignement de spécialité de première	8		8
Histoire-géographie	3	3	6
LVA	3	3	6
LVB	3	3	6
Mathématiques	3	3	6
Education physique et sportive*	6		6
Enseignement moral et civique	1	1	2
			40

Les épreuves du bac

Epreuves terminales

Épreuves anticipées			
Intitulé de l'épreuve	Coefficients	Nature de l'épreuve	Durée
Français (écrit)	5	écrite	4 h
Français (oral)	5	orale	20 min
Épreuves finales			
Philosophie	4	écrite	4 h
Épreuve orale terminale	14	orale	20 min
Chimie, biologie et physiopathologie humaines	16	écrite	4 h
Sciences et techniques sanitaires et sociales	16	écrite	3 h

Qualités souhaitées

- ▣ Un intérêt porté à l'actualité médico-sociale ;
- ▣ Une aptitude à la communication et au travail d'équipe ;
- ▣ De la méthode de la rigueur et de l'autonomie ;
- ▣ Un intérêt pour les matières scientifiques ;
- ▣ Un esprit de tolérance ;



Poursuite d'études après le bac ST2S

Dans le secteur social

- ▣ Assistant de service social
- ▣ Conseiller en économie sociale et familiale
- ▣ Éducateur(s), Moniteur éducateur
- ▣ animateur(s)
- ▣ Accompagnant éducatif et social
- ▣ Études universitaires...



Poursuite d'études après le bac ST2S

Dans le secteur paramédical

- ▣ Infirmier
- ▣ Manipulateur radio
- ▣ Diététicien
- ▣ Préparateur en pharmacie
- ▣ Technicien de laboratoire
- ▣ Ergothérapeute , Psychomotricien
- ▣ Orthoprothésiste
- ▣ Aide soignant, Auxiliaire de puériculture
- ▣ Secrétaire médicale



Poursuite d'études après le bac ST2S

Autres secteurs

- ▣ Métiers de l'esthétique, cosmétique, parfumerie
- ▣ Métiers du sport et de l'animation
- ▣ Métiers administratifs (secteurs sanitaire & social)...
- ▣ Technico-commercial (domaine de la santé)
- ▣ Études universitaires...
- ▣

Résultats du bac ST2S au lycée Marie le Franc

Session 2021 : 96 % de réussite au bac

Session 2020 : 98 % de réussite au bac

- Résultats académiques : 94%
- Résultats nationaux : 91%

Session 2019 : 98 % de réussite au bac

- Résultats académiques : 93%
- Résultats nationaux : 91%

Lycée Marie LE FRANC - Lorient

Ses avantages

- ✓ Un lycée **rénové et équipé**
- ✓ Un lycée des **métiers**
- ✓ Une **Association Sportive**
- ✓ Des **voyages** pédagogiques
- ✓ Un lycée de **centre-ville**



Informations

Lycée Marie LE FRANC

128 boulevard Léon BLUM

B.P.2146

56321 LORIENT CEDEX

Forum Post 3^{ème} Palais des Congres : **25 &
26/02 /2022**

Portes ouvertes : **4 et 5 mars 2022**

Tel : 02 97 87 24 87

Site du lycée : **<http://www.marielefranc.org>**