

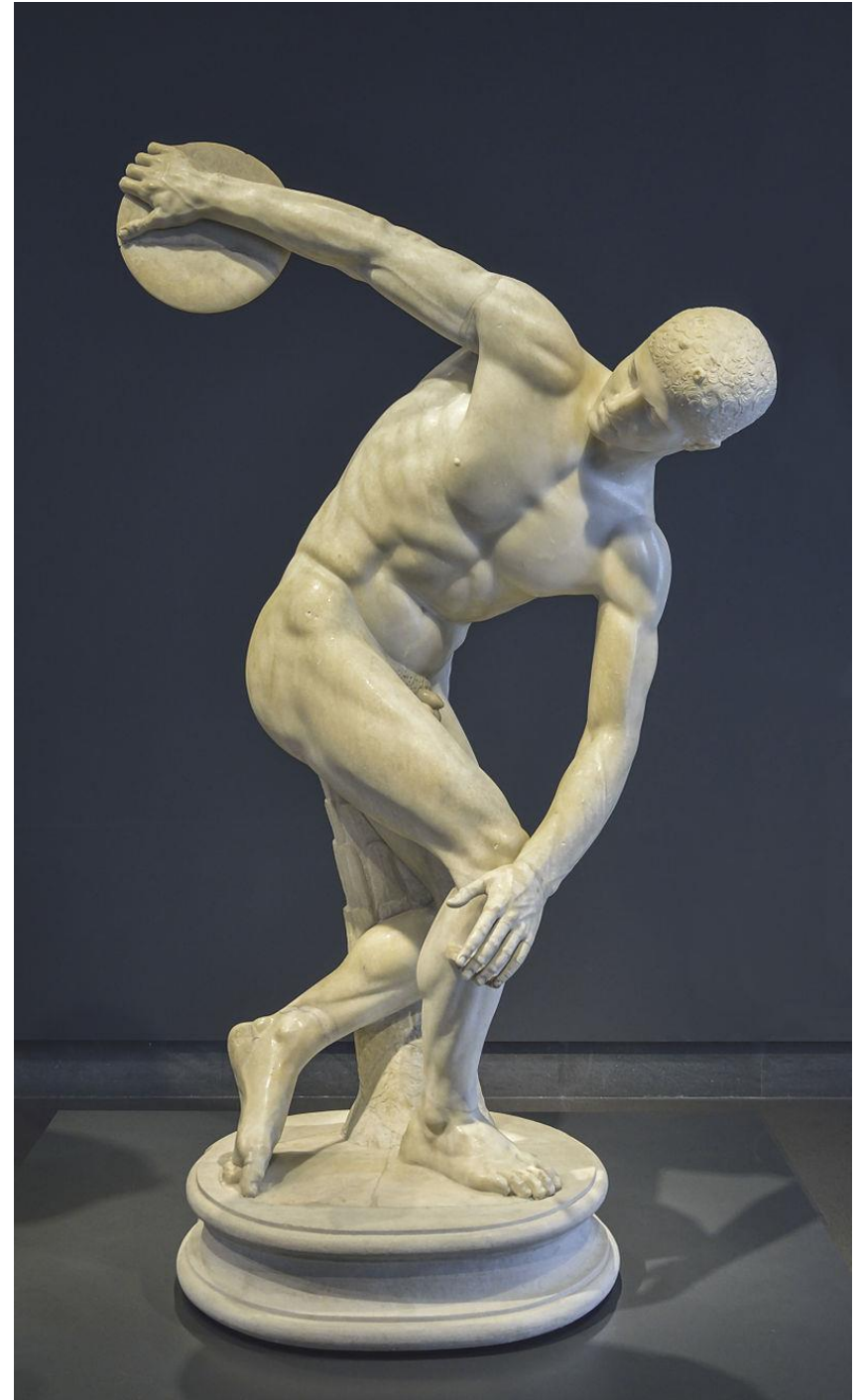


Chapiteaux Notre-Dame de Cunault, église romane en Anjou, chapiteaux du XIIe siècle



Vénus de Willendorf, Vienne, Naturhistorisches Museum, XXVe millénaire avant JC.
Hauteur : 11 cm, calcaire oolithique, traces de pigments laissent penser qu'à l'origine elle était peinte en rouge.

Discobole, Myron, 460-450 av JC, Rome, Musée National.

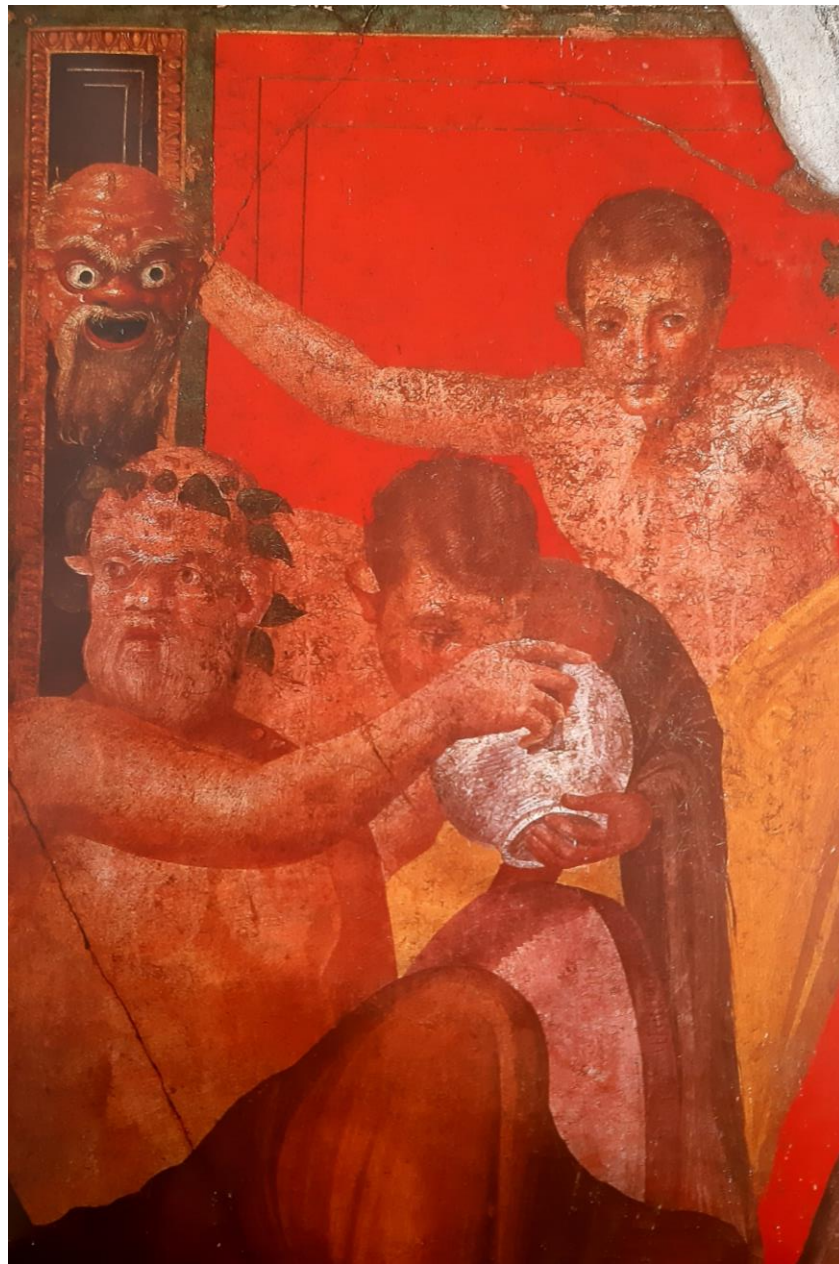




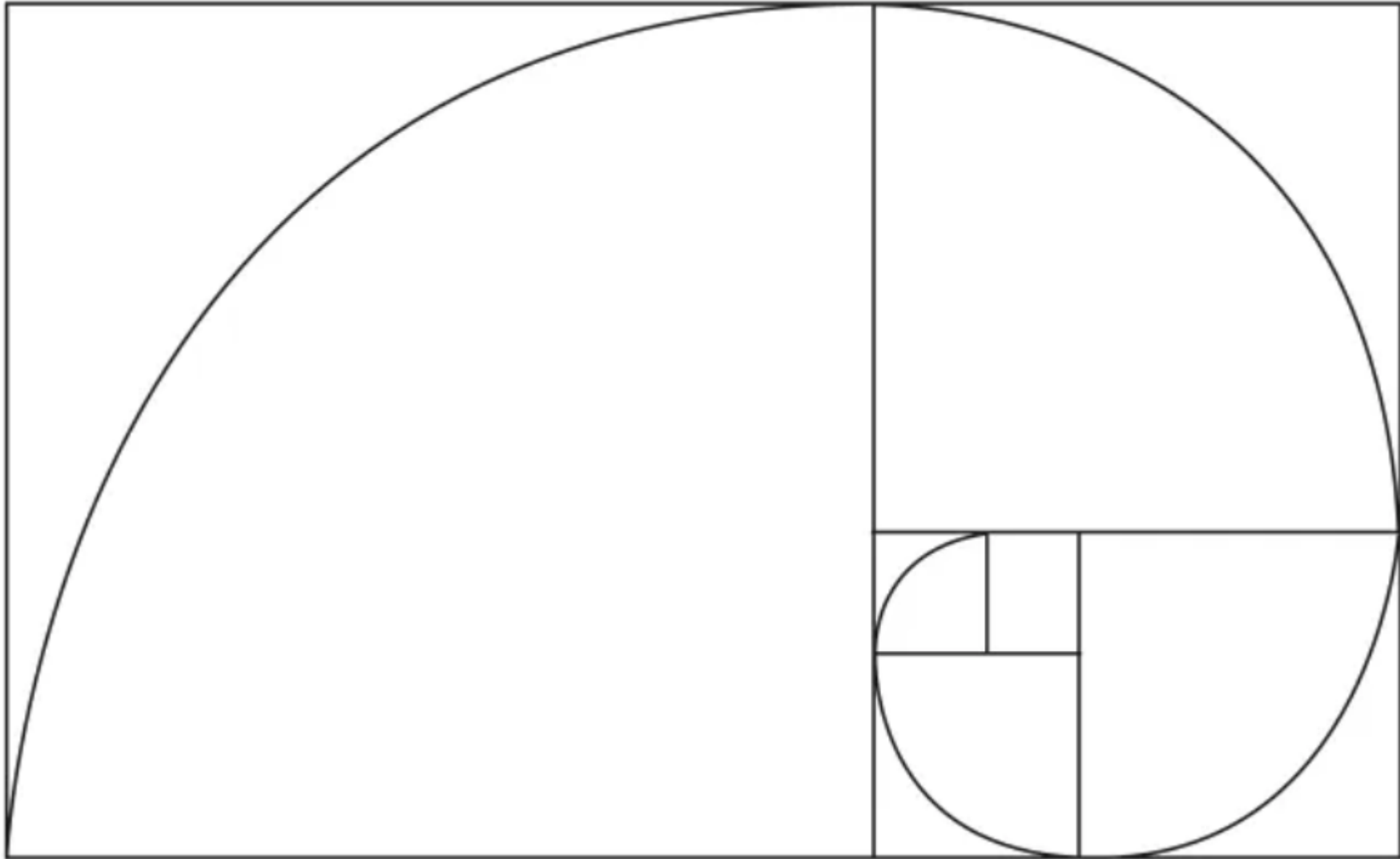
Laocöon, 1^{er} siècle av JC,
Rome, Musée du Vatican.



Léonard de Vinci, *Ycocedron absicus solidus et Septuoginta duarum basium vacuum*, Solides platoniciens issus de la Divine Proportion de Luca Pacioli, 1509, Milan, Bibliothèque Ambrosienne.



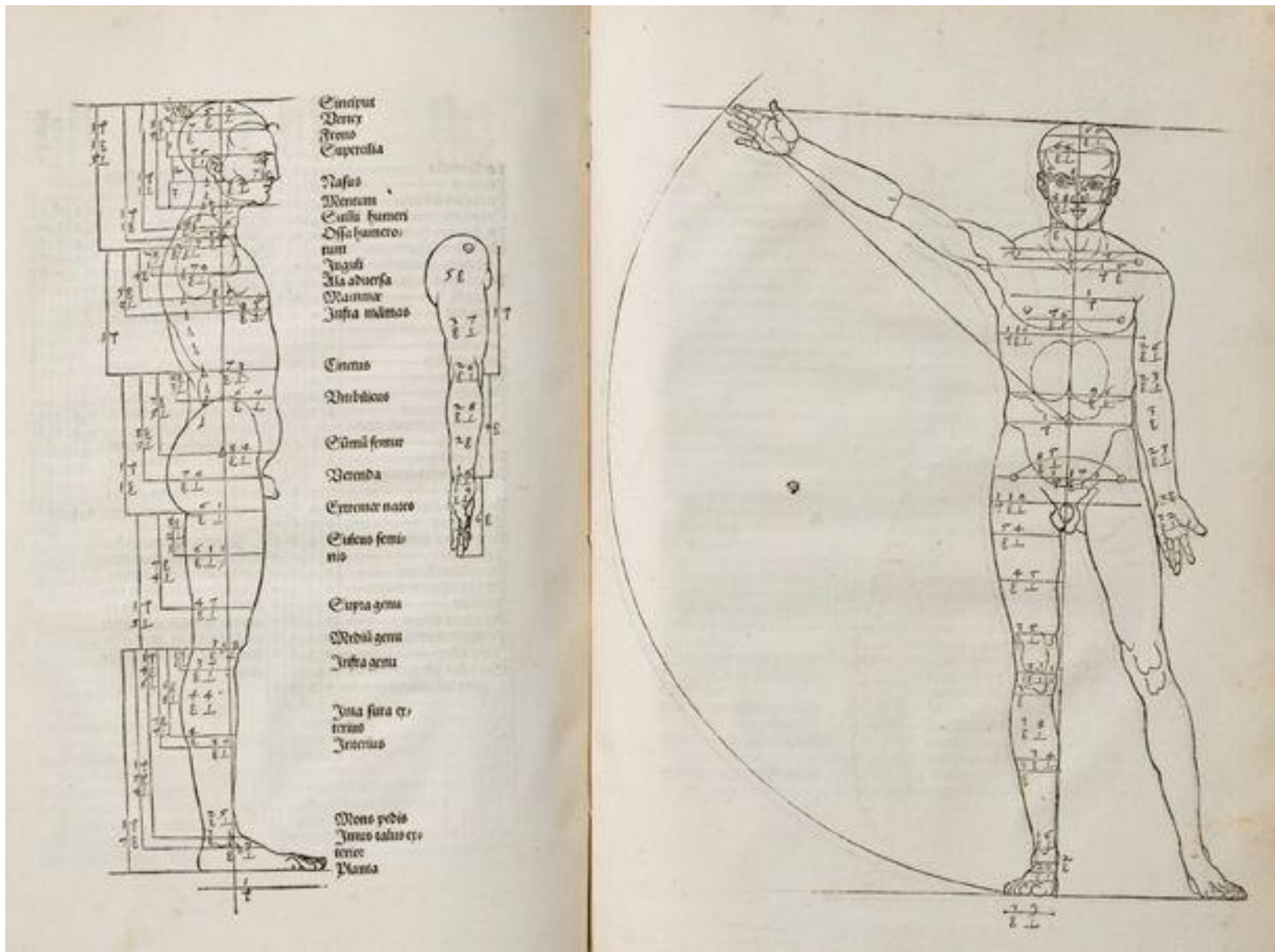
Silène accompagné de deux satyres, Frise des Mystères Dyionysiaques Pompéi, Villa dite « des Mystères », 1er siècle avant JC.



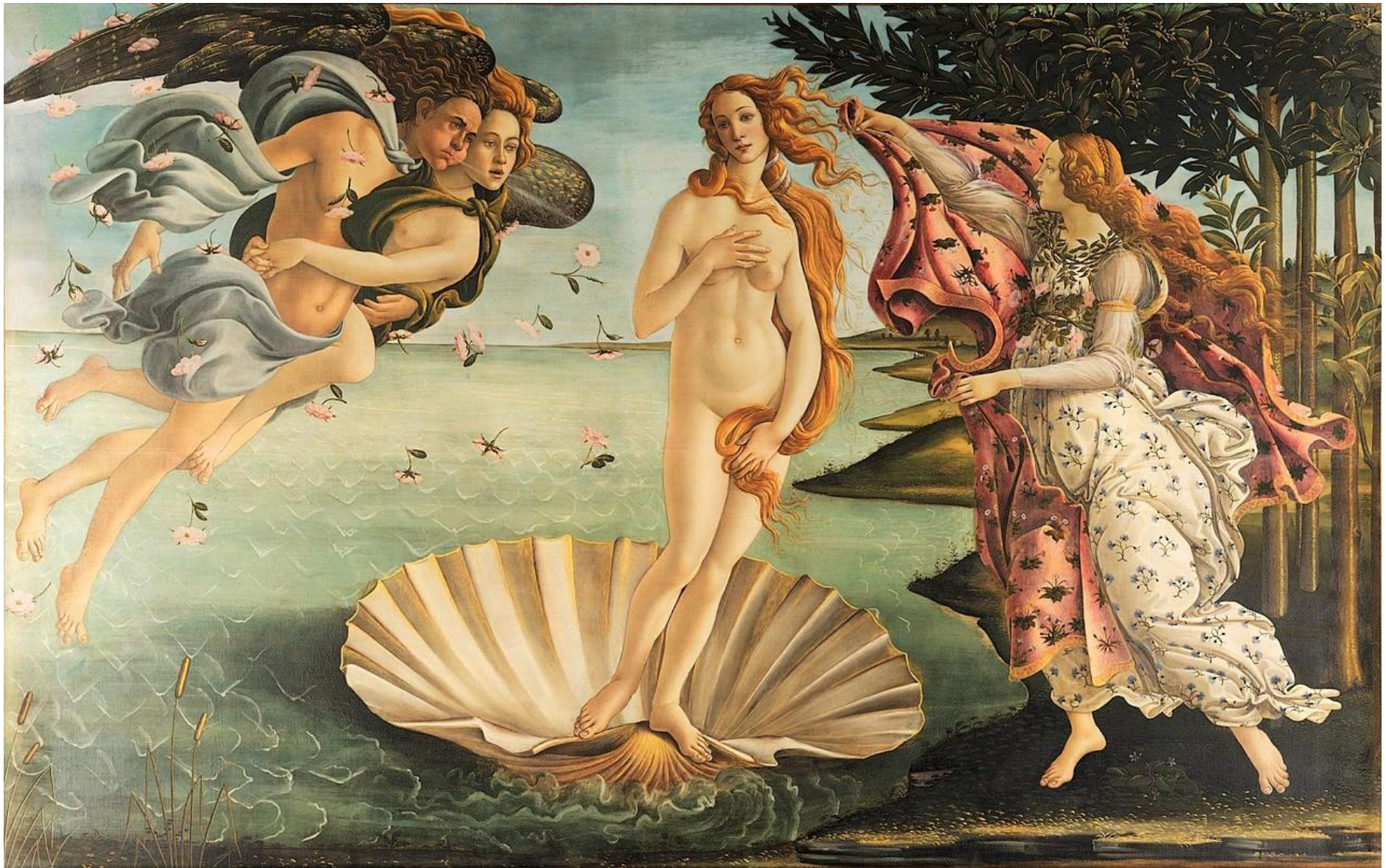
Le nombre d'or comme principe du rectangle harmonique.



Jacopo de'Barbari *Portrait de Frère Luca Pacioli et d'un jeune homme inconnu*, 1495, Naples, Musée de Capodimonte.



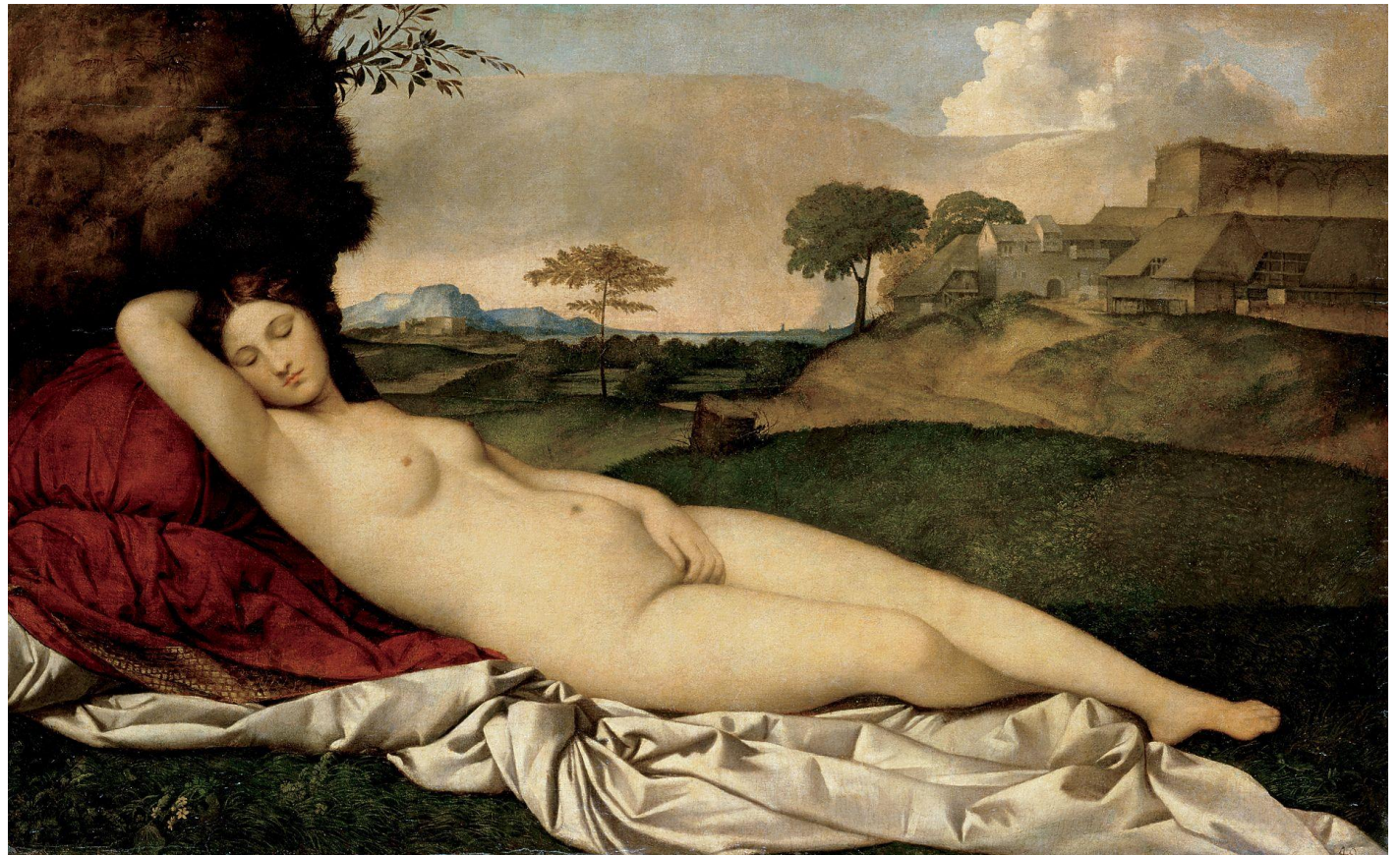
Albrecht Dürer, *Planche anthropométrique De la Symétrie du corps humain*, 1591, Milan, collection privée



La Naissance de Vénus, Sandro Botticelli, 1482, Florence, Galerie des Offices.



Vénus et Cupidon, Lucas Cranach, 1506, Rome, Galerie Borghèse



Vénus endormie, Giorgione, 1509, Dresde, Gemäldegalerie



Pieter Bruegel, *La Chute des Anges Rebelles*, 1563, Bruxelles, Musée des Beaux-arts.



Paolo Uccello, *Saint Georges et le Dragon*, 1456, Londres, National Gallery.



Hans Memling *Le Roi David épiant Bethsabée*,
1485-1490, Stuttgart, Staatsgalerie



Flore, Ecole de Léonard Francesco Melzi, 1493-1570, Saint-Pétersbourg, Ermitage



Hans Baldung Grien, *Les Trois Âges de la femme et la Mort*, 1510, Vienne, Kunsthistorisches Museum.



*Portrait de Cécile Gallerani, 1485-1490,
Léonard de Vinci, Cracovie,
Czartoryski Museum.*

Pierro de la Francesca, *Portrait de Frédéric de Montefeltro*, 1465, Florence, Galerie des Offices



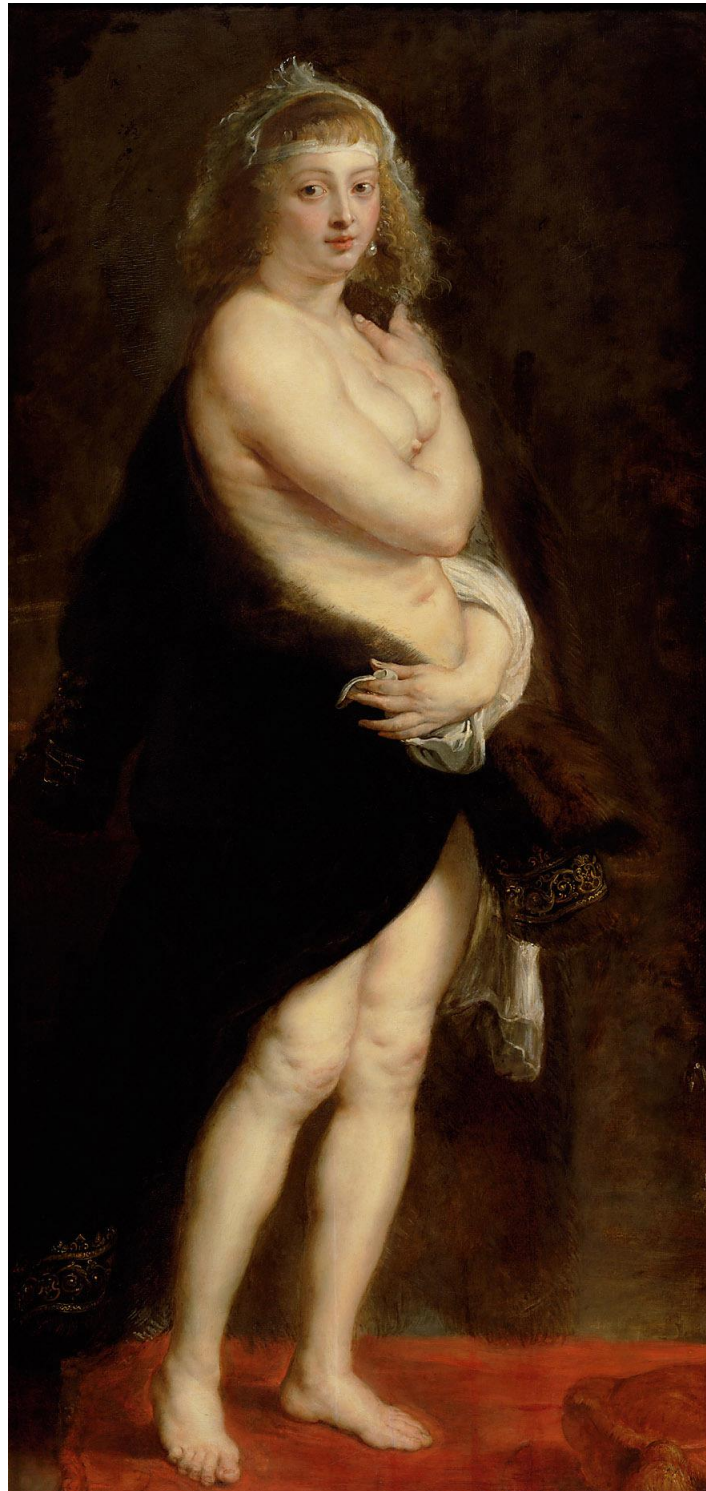


*Portrait d'un vieillard et d'un
jeune garçon, Domenico
Ghirlandaio, vers 1490, Paris,
Musée du Louvre*



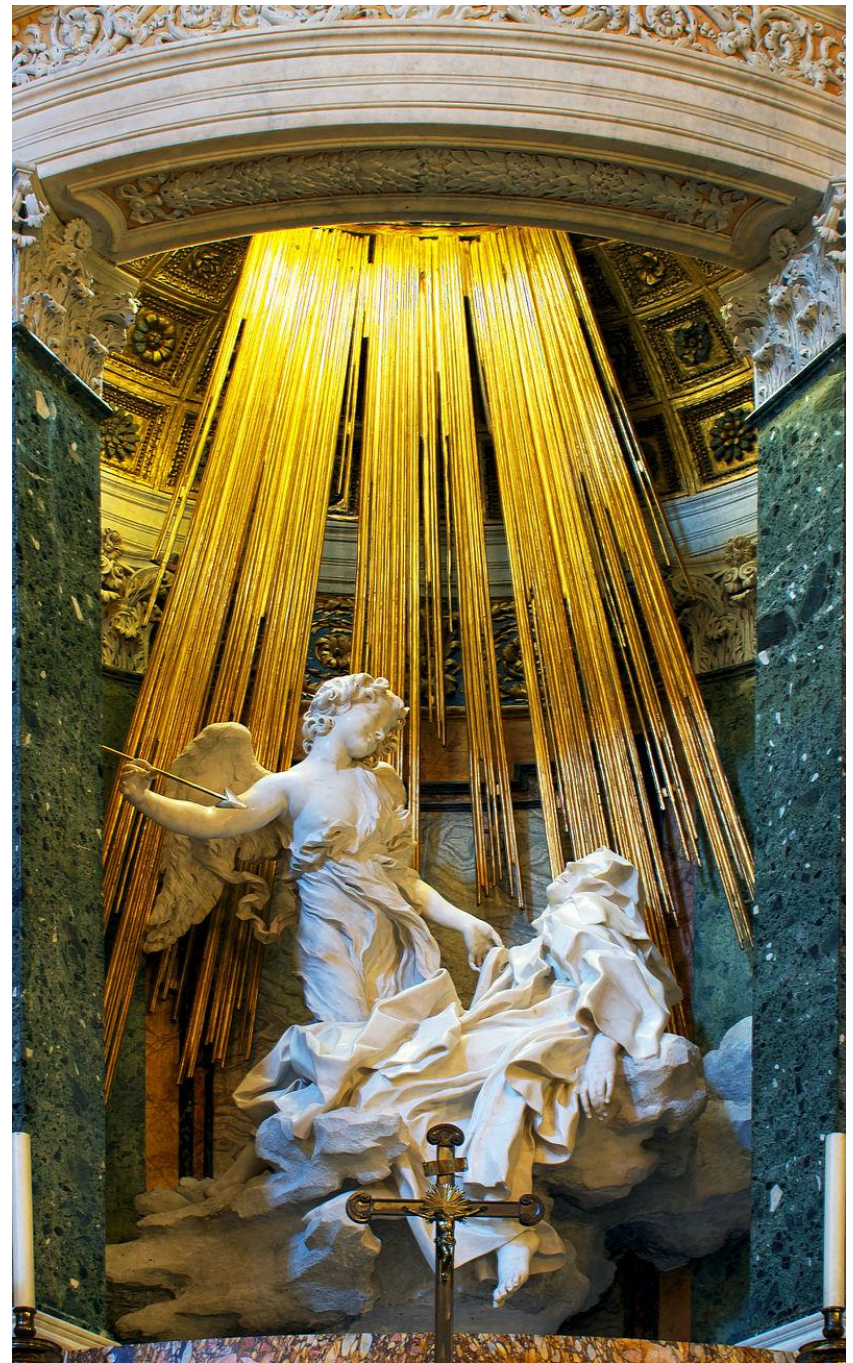
Quentin Metsys, *Vieille Femme Grotesque*,
1525-1530, Londres, National Gallery

Pierre Paul Rubens,
*Hélène Fourment en
Aphrodite*, 1630,
Vienne,
Kunsthistorisches
Museum.



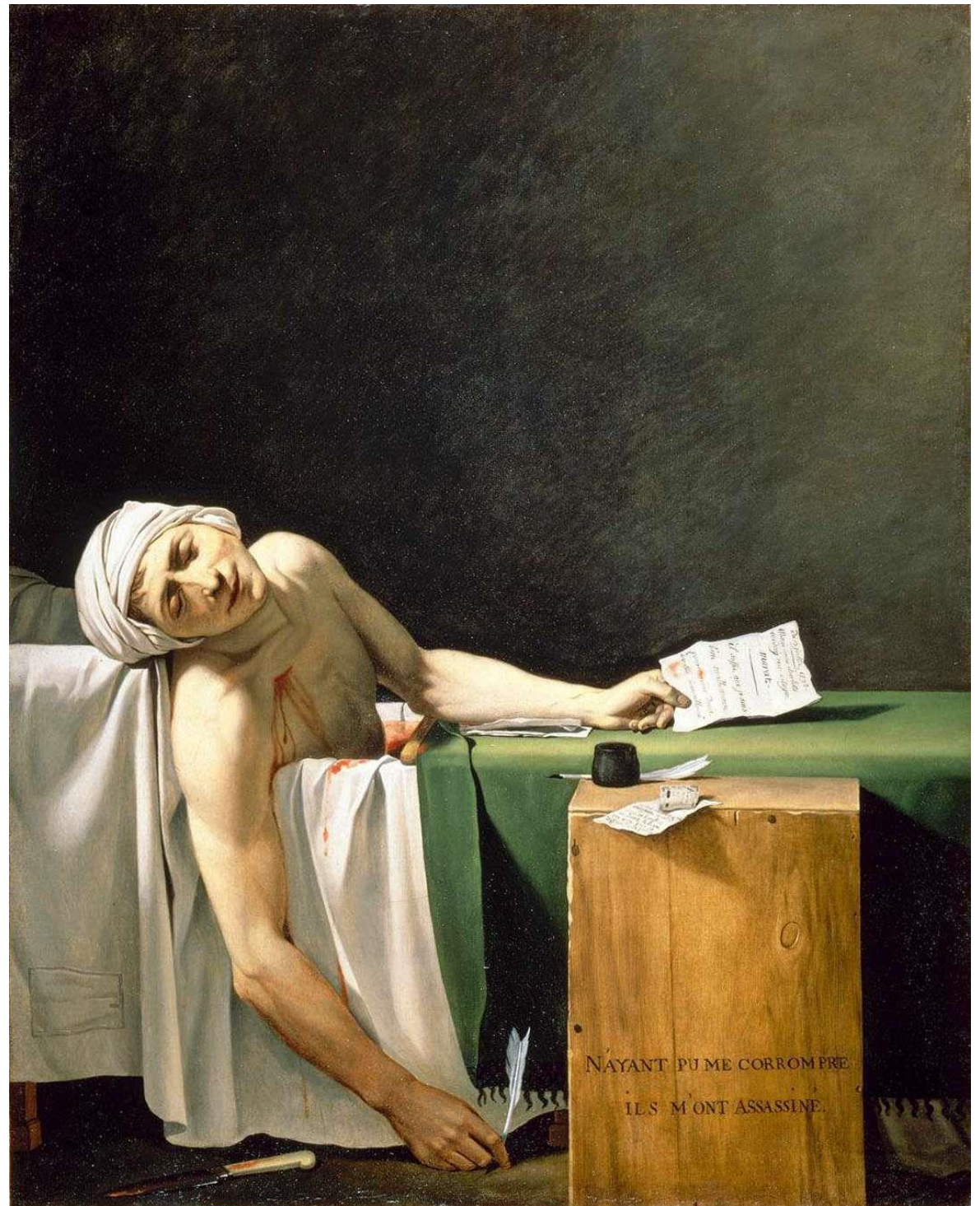
Le Caravage,
Sainte Marie-Madeleine, 1606,
Rome, collection privée





Bernin, *L'extase de sainte Thérèse*, 1652, Rome, Santa Maria della Vittoria.

Jacques Louis David, *Marat assassiné*, 1793, Bruxelles,
Musée des Beaux-arts





Le printemps, Botticelli, 1478 – 1482, 203 x 314 cm, Galerie des Offices, Florence.



Antoine Canova, *Les Grâces*, 1812-1816, Saint Pétersbourg, Musée de l'Ermitage



Pietro Longhi, *Le rhinocéros*, 1751, Venise, Ca' Rezzonico



Füssli, *Le cauchemar*, 1781, Détroit, The Institute of Arts

Charles Auguste Mengin,
Sappho, 1867, Manchester
Art Gallery





Ophelia, John Everett Millais, 1851-1852, Londres, Tate Gallery

La Mort du fossoyeur par [Carlos Schwabe](#), 1900, Paris, Musée d'Orsay





Des caresses, ou l'Art, ou le Sphinx, Fernand Khnopff (belge) 1896, Huile sur toile, 50,5 x 150 cm, Musées royaux des beaux-arts de Belgique, Bruxelles.

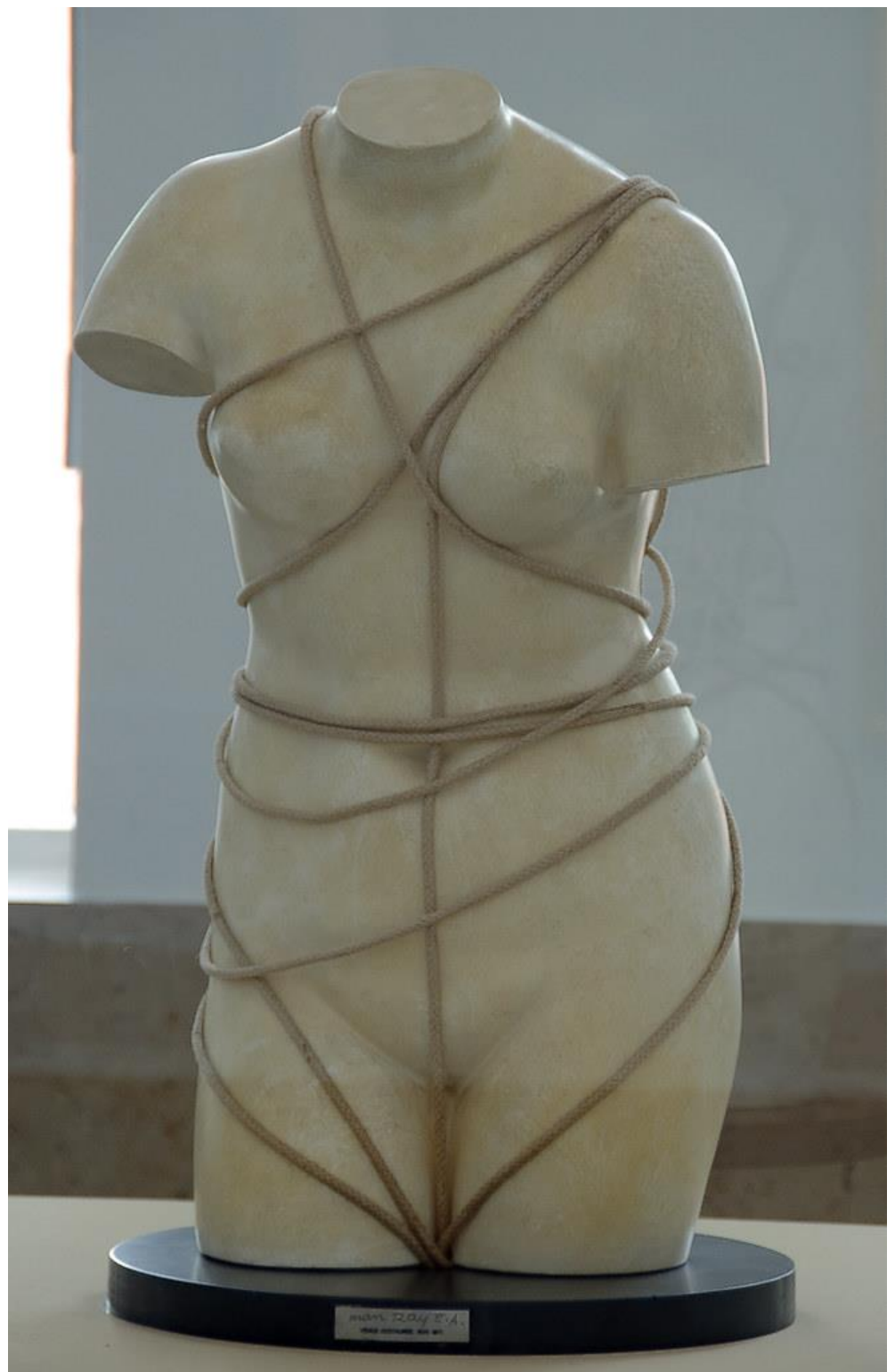


John Singer Sargent, *Ellen Terry dans le rôle de Lady Macbeth*, 1889, 221 x 114 cm, Londres, Tate Gallery > beauté un peu androgyne

Pablo Picasso, *Les Femmes d'Alger (O. J. R. Version O)*, 1907, New York, Museum of Modern Art



Man Ray, *Vénus Restaurée*, 1936, Milan,
Collection Schwarz



Annette Messager,
Les Vœux, 1989,
Centre Pompidou.

