

Rejoignez la prépa ENS D1 de Lorient !

Nous vous proposons de rejoindre la classe préparatoire aux grandes écoles ENS D1 du Lycée Dupuy de Lôme de Lorient. Cette formation de deux ans, très accessible, vous donnera un **profil pluridisciplinaire** très apprécié pour la poursuite de vos études et **très recherché sur le marché du travail** !

Avez-vous le profil pour nous rejoindre ?

Vous l'avez certainement ! Nous recherchons des élèves issus de baccalauréats STMG ou généraux (toutes spécialités) avec une moyenne générale supérieure à 12 et des notes en langue aussi supérieures à 12. Seule contrainte supplémentaire, il faut que vous ayez suivi au lycée des enseignements d'anglais et d'allemand ou d'espagnol.

Avez-vous envie de nous rejoindre ?

Certainement, une fois encore ! Grâce à un partenariat étroit avec le département Langues Étrangères appliquées de l'Université Bretagne Sud, nous vous proposons une formation vous permettant de **maîtriser deux langues vivantes étrangères** et d'acquérir des **compétences juridiques et économiques** ainsi qu'une **solide culture générale**. Notre taux de réussite aux examens est généralement de 100% car nous assurons un **suivi individuel de chaque étudiant** afin de s'adapter au mieux à ses capacités de travail. Nous vous permettons donc **d'entrer dans l'enseignement supérieur en toute sécurité** !

Aurez-vous envie de nous quitter ?

Oui ! Bien que nos étudiants apprécient particulièrement les deux années passées au sein de notre classe préparatoire, ils sont fiers **d'intégrer ensuite des formations sélectives autant variées que valorisées**. Si certains décident de terminer leur cursus de Langues Étrangères Appliquées, d'autres n'hésitent pas à rejoindre des **licences spécifiques et sélectives** (Gestion parcours International business, Études internationales, Administration publique...), **des écoles de commerce** ou des **instituts d'administration des entreprises** (IAE). Le suivi à plus long terme de nos anciens étudiants révèle un taux d'insertion professionnelle excellent.

Témoignages d'anciens

Julie



Mon passage dans la classe prépa ENS Rennes D1 a bousculé mon parcours. Ma scolarité a été rythmée par des devoirs écrits, des khôlles, des sorties avec mes nouveaux amis, des débats endiablés sur des questions économiques et de droit. Il y a eu surtout un flot d'émotions : des larmes, rires, entêtements, des coups de

stress, des moments de réconfort. Cette prépa a transformé quelqu'un de moyennement motivée par les études en une étudiante confiante et diplômée d'un Master Marketing de l'IAE de Lyon. Aujourd'hui, j'ai choisi de me spécialiser dans le secteur de la restauration en faisant un CAP cuisine en accéléré pour ensuite lier mes compétences de gestion et de marketing à ceux de la restauration.

Steve

L'ENS D1 m'a permis de préparer mon avenir sans me fermer de portes. Je garderai toujours en tête les cours de droit enrichissants et les anecdotes qui illustraient le cours.

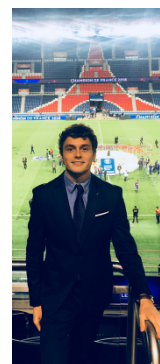
À l'issue des deux années, j'ai décidé de passer les concours Passerelle et d'intégrer Montpellier Business School.

Les connaissances acquises et surtout les compétences linguistiques que j'ai développées à Lorient m'ont permis

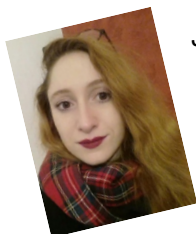
d'effectuer des stages très enrichissants dans le domaine international.

Je suis parti en stage aux États-Unis, avant d'effectuer deux autres stages de 6 mois dont un au Paris Saint-Germain dans le domaine commercial.

Je suis désormais chef de projets chez Air France - KLM où j'effectue mes deux années de Master en alternance.



Marianne



J'ai décidé après ces deux ans de classe préparatoire/université de continuer en licence 3 LEA à l'UBS, spécialité commerce international. Puis, une fois mon diplôme obtenu, je me suis dirigée vers le master Langues et Cultures

Celtiques en Contact avec la spécialité langues modernes à l'UBO. Durant cette formation nous avons été sensibilisés à la culture des îles britanniques que ce soit par le biais de cours de langues, de cours d'histoire, de sociolinguistique, de littérature ou bien de patrimoine immatériel.

N'hésitez pas à nous contacter pour de plus amples informations :

Responsable de la formation : Robert CARIN – robert.carin@univ-ubs.fr

Professeure d'économie-droit : Virginie DESCLOS – virginie.desclos@ac-rennes.fr

Professeure de culture générale : Françoise JAPPÉ – francois.jappe@ac-rennes.fr

