

LITTERATURE, LANGUES ET CULTURES DE L'ANTIQUITE



Continuants et Grands débutants

Mieux lire et comprendre le monde d'aujourd'hui

à la lumière des textes anciens

ENSEIGNEMENT DE SPECIALITE

Une spécialité proprement littéraire et linguistique

4 heures d'enseignement en 1^o

6 heures en Terminale



DES PROGRAMMES FONDES SUR ...

la confrontation entre
mondes anciens et
monde moderne

une approche
interdisciplinaire

LE PROGRAMME DE PREMIERE

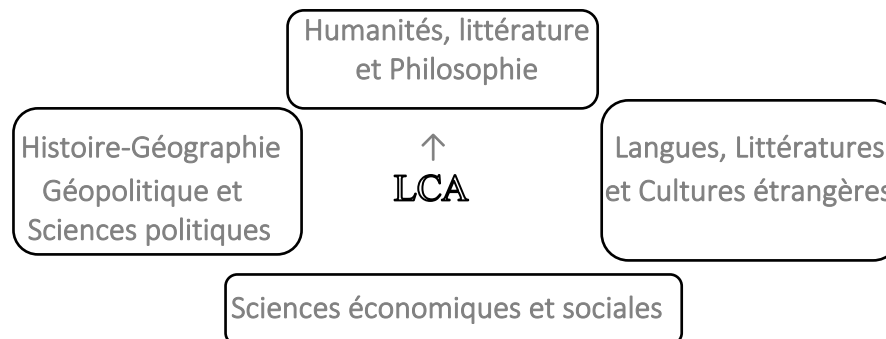
- La cité entre réalités et utopies
- Justice des dieux, justice des hommes
- Amour, Amours
- Méditerranée : conflits, influences et échanges

LE PROGRAMME DE TERMINALE

- Etude conjointe de deux œuvres intégrales (Antiquité et Epoque moderne ou contemporaine).
- Trois objets d'étude :
 - L'homme, le monde, le destin.
 - Croire, savoir, douter.
 - Méditerranée : présence des mondes antiques.



DES SPECIALITES COMPLEMENTAIRES



L'ÉVALUATION FINALE

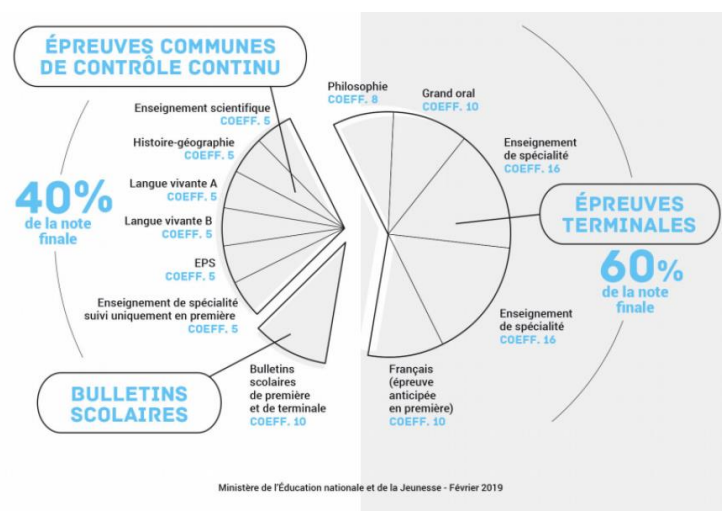
L'évaluation finale (en fin de première ou en terminale) offre un choix entre une majeure « langue » et une majeure « culture » pour permettre à chacun de valoriser ses compétences.

COEFFICIENTS

- Une épreuve coefficient 5 si l'enseignement est suivi seulement en Première
- Une épreuve coefficient 16 en Terminale
- (Au choix), Grand oral coefficient 10

Les élèves qui ne poursuivraient pas la spécialité en terminale pourraient alors rejoindre l'enseignement optionnel de LCA évalué au contrôle continu avec note coefficientée (x3).

Les notes de l'année sont aussi prises en compte dans le contrôle continu (coef. 10) pour les options et la spécialité.



SPECIALITE LLCA ET TRONC COMMUN (1° et Term)

Français, Histoire-Géographie, Enseignement Moral et Civique, Langues vivantes, Philosophie

puisent leurs racines dans la culture antique.



ETUDES SUPERIEURES

Une culture générale solide au croisement de la littérature, des arts (théâtre, cinéma, histoire de l'art), de l'histoire et de l'anthropologie.

La spécialité LCA peut être envisagée en lien avec différents projets d'étude, plus spécialement :

- les classes préparatoires littéraires, les ENS ou l'école des Chartes.
- les licences de lettres, histoire, philosophie, linguistique... toutes les spécialités de sciences humaines.
- les écoles d'art.
- les études en rapport avec les formations culturelles (édition, musée, patrimoine, etc.) ou la communication.
- les études de droit, de sciences politiques
- les études de médecine et les professions de santé